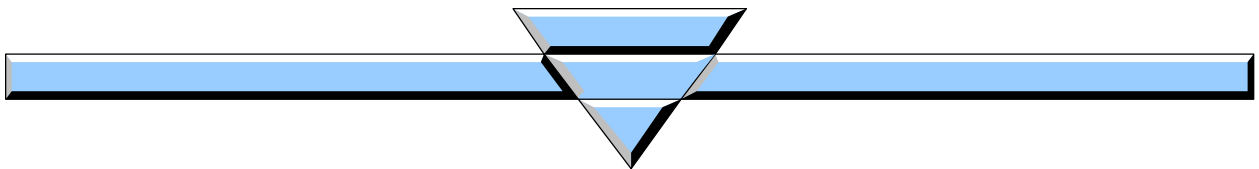


MARCHE PUBLIC DE TRAVAUX

**DIRECTION DES SERVICES PENITENTIAIRES D'OUTRE-MER
CENTRE DE DETENTION TATUTU DE PAPEARI**

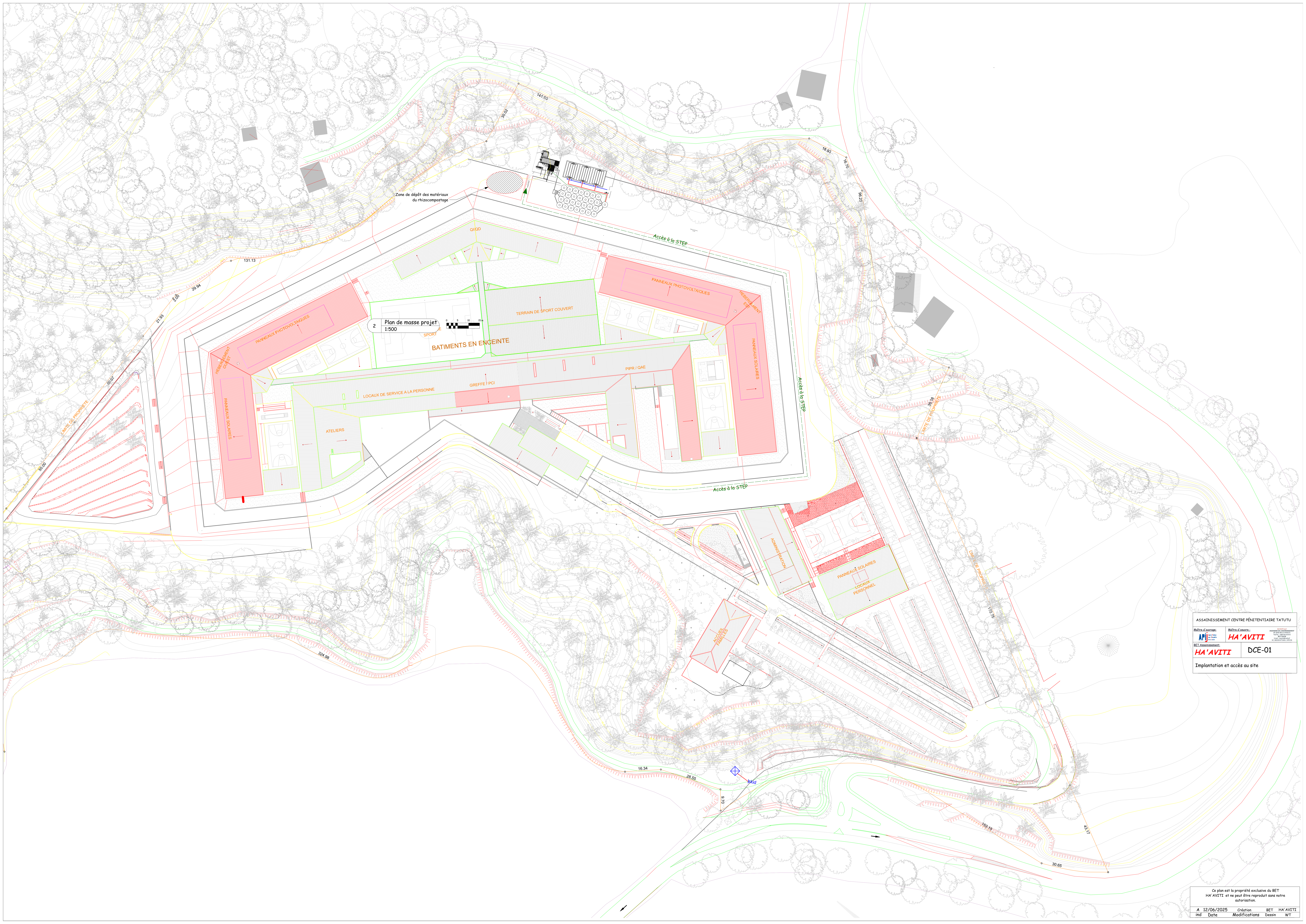
**Pk 55 C/MONT BP 7704, 98719 Taravao
Téléphone : +689 40 86 33 40**



**OPERATION DE TRAVAUX URGENTS DE SAUVEGARDE DE LA
STATION D'ÉPURATION DU CENTRE PENITENTIAIRE DE
TATUTU PAPEARI - TAHITI**

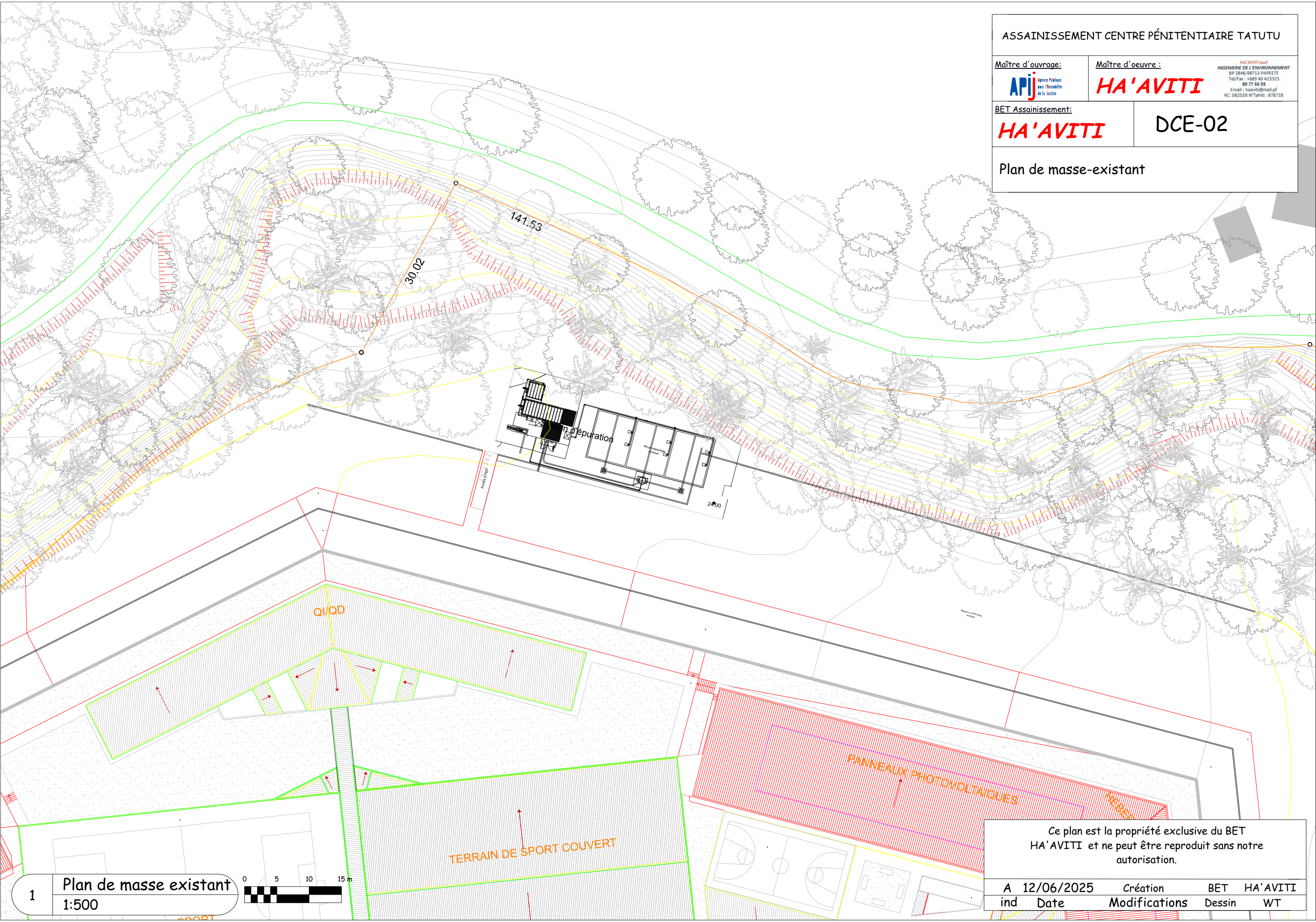
**ANNEXE N° 3
N° 1 au C.C.T.P**

PLANS



2 Plan de masse projet
1:500

ASSAINISSEMENT CENTRE PÉNITENTIAIRE TATUTU	
Maitre d'ouvrage:  BET Assainissement:	Maitre d'œuvre: HA'AVITI DCE-01
Implantation et accès au site	



ASSAINISSEMENT CENTRE PÉNITENTIAIRE TATUTU

Maître d'ouvrage:



Maître d'oeuvre :



HA'AVITI SARL
INGENIERIE DE L'ENVIRONNEMENT
BP 3846-98713-PAPEETE
Tel/Fax : +689 40 423325
89 77 66 93
Email : haaviti@gmail.pf
RC: 082528 N°Tahiti : 878728

BET Assainissement:

HA'AVITI

DCE-02

Plan de masse-existant

QI/QD

TERRAIN DE SPORT COUVERT

PANNEAUX PHOTOVOLTAIQUES

HEBER

1

Plan de masse existant
1:500

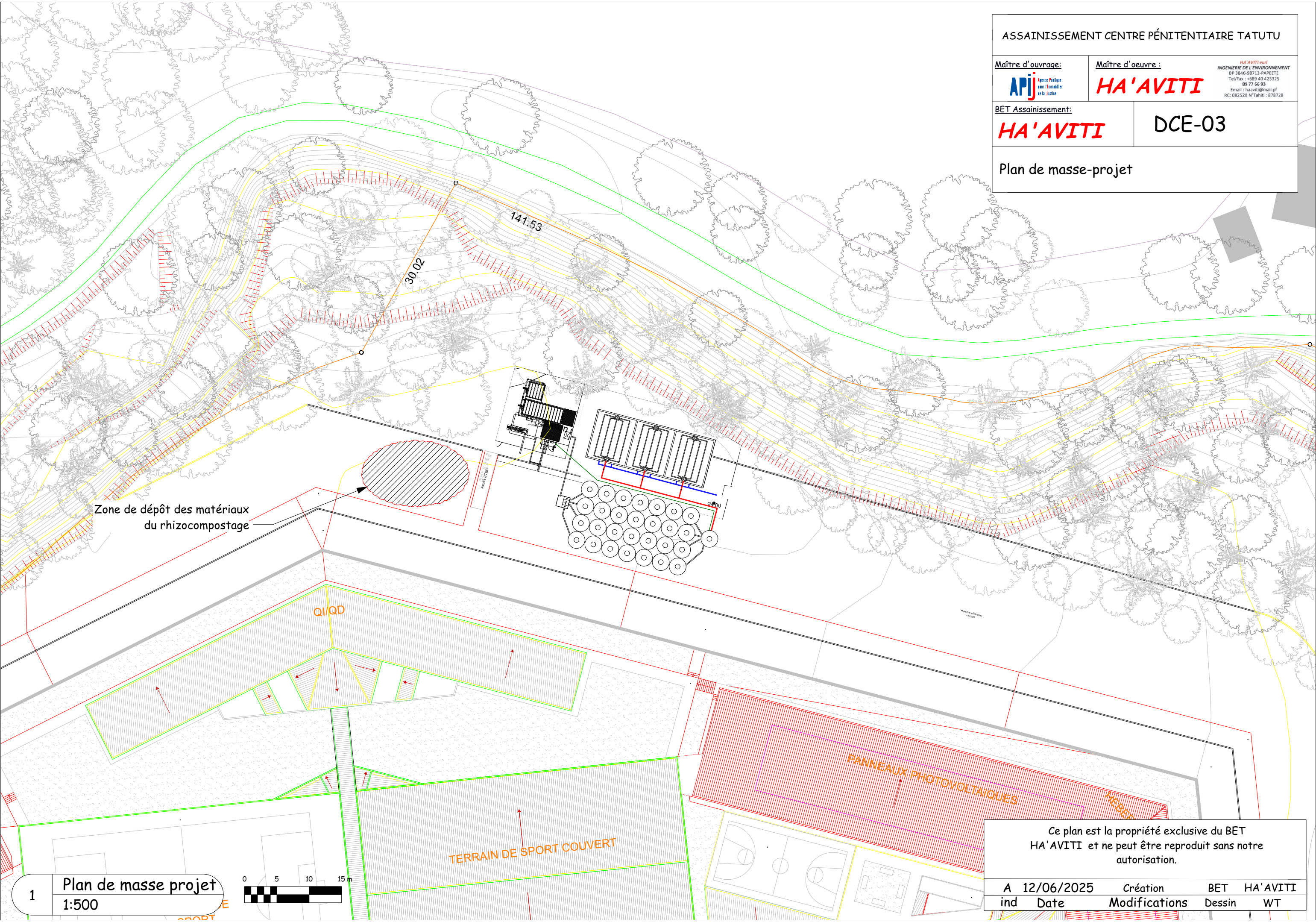


Ce plan est la propriété exclusive du BET
HA'AVITI et ne peut être reproduit sans notre
autorisation.

A 12/06/2025
ind Date

Création
Modifications

BET HA'AVITI
Dessin WT



ASSAINISSEMENT CENTRE PÉNITENTIAIRE TATUTU

Maître d'ouvrage:



Maître d'oeuvre:

HA'AVITI

HA'AVITI met
INGENIERIE DE L'ENVIRONNEMENT
BP 3846-98713-PAPEETE
Tel/Fax : +689 40 423325
89 77 66 93
Email : haaviti@gmail.pf
RC: 082528 N°Tahiti : 878728

BET Assainissement:

HA'AVITI

DCE-03

Plan de masse-projet

Zone de dépôt des matériaux
du rhizocompostage

QI/QD

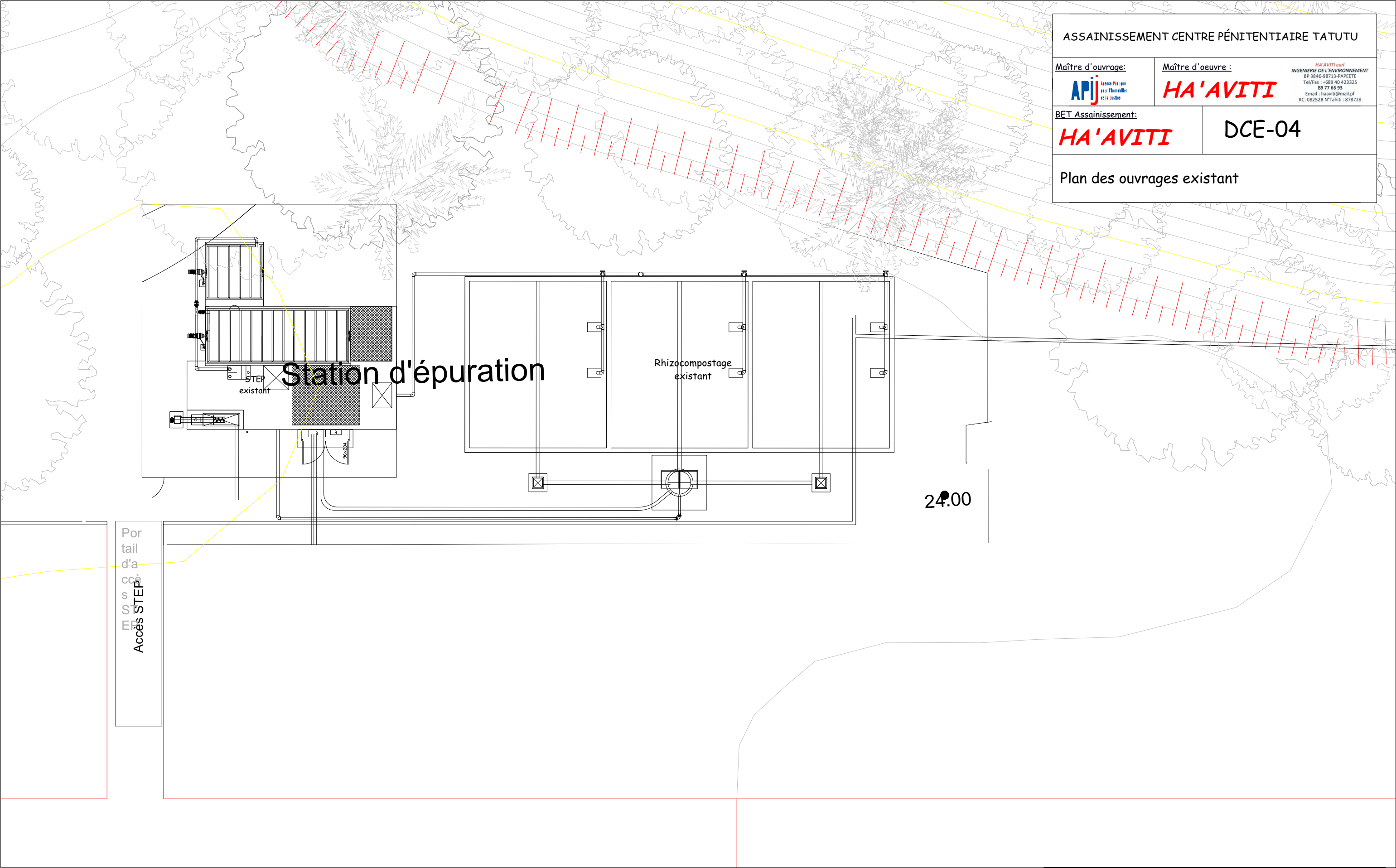
PANNEAUX PHOTOVOLTAIQUES

HEBER

TERRAIN DE SPORT COUVERT


Ce plan est la propriété exclusive du BET
HA'AVITI et ne peut être reproduit sans notre
autorisation.






ASSAINISSEMENT CENTRE PÉNITENTIAIRE TATUTU


Maître d'ouvrage:

APIJ
Agence Publique
pour l'Immobilier
de la Justice

Maître d'oeuvre :

HA'AVITI

BET Assainissement:

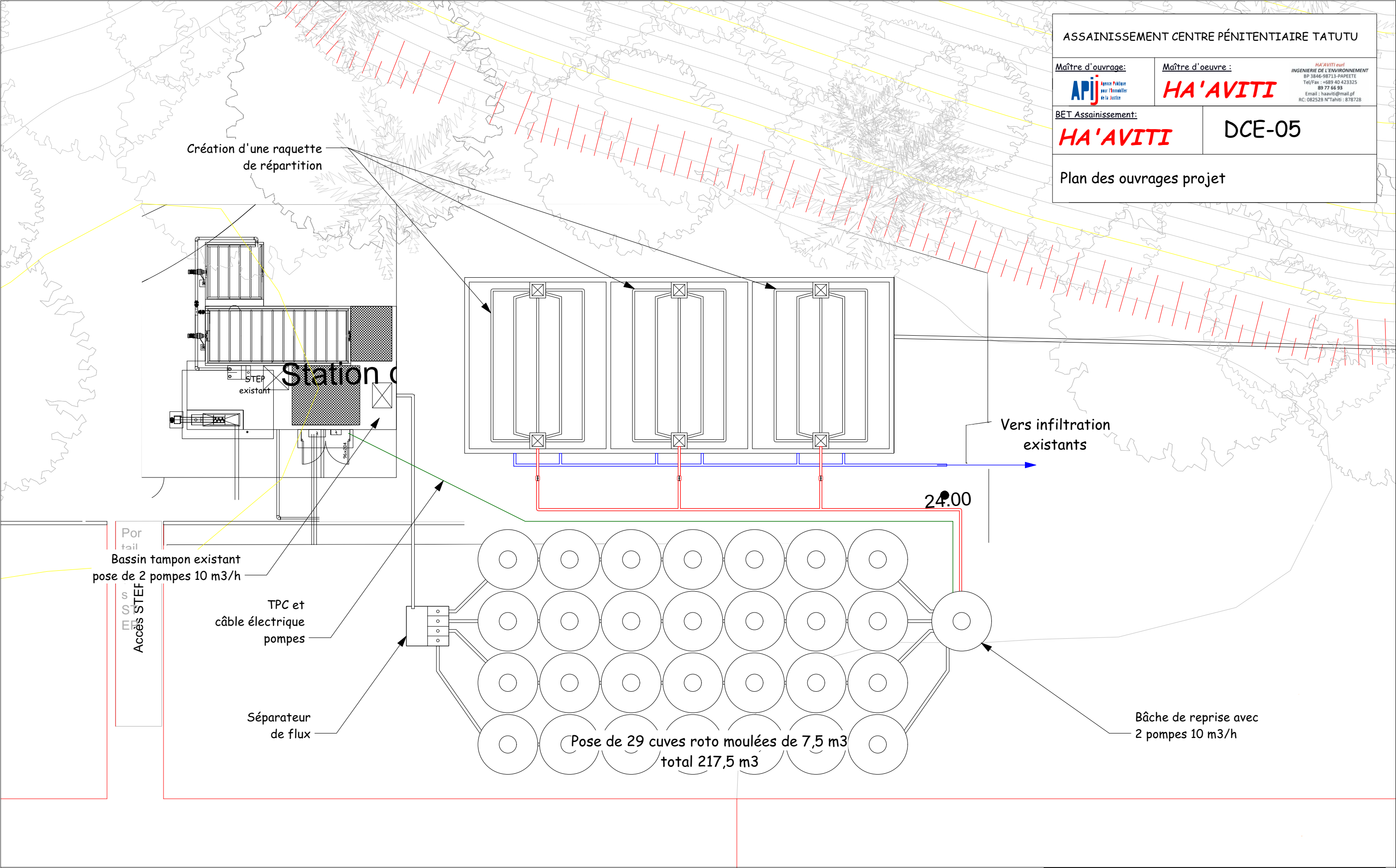
HA'AVITI

DCE-04

Plan des ouvrages existant


HA'AVITI met
INGENIERIE DE L'ENVIRONNEMENT
BP 3846-98713-PAPEETE
Tel/Fax : +689 40 423325
89 77 66 93
Email : haaviti@gmail.pf
RC: 082528 N°Tahiti : 878728






ASSAINISSEMENT CENTRE PÉNITENTIAIRE TATUTU

Maitre d'ouvrage:




Agence Publique
pour l'Immobilier
de la Justice

Maitre d'oeuvre :



HA'AVITI

BET Assainissement:



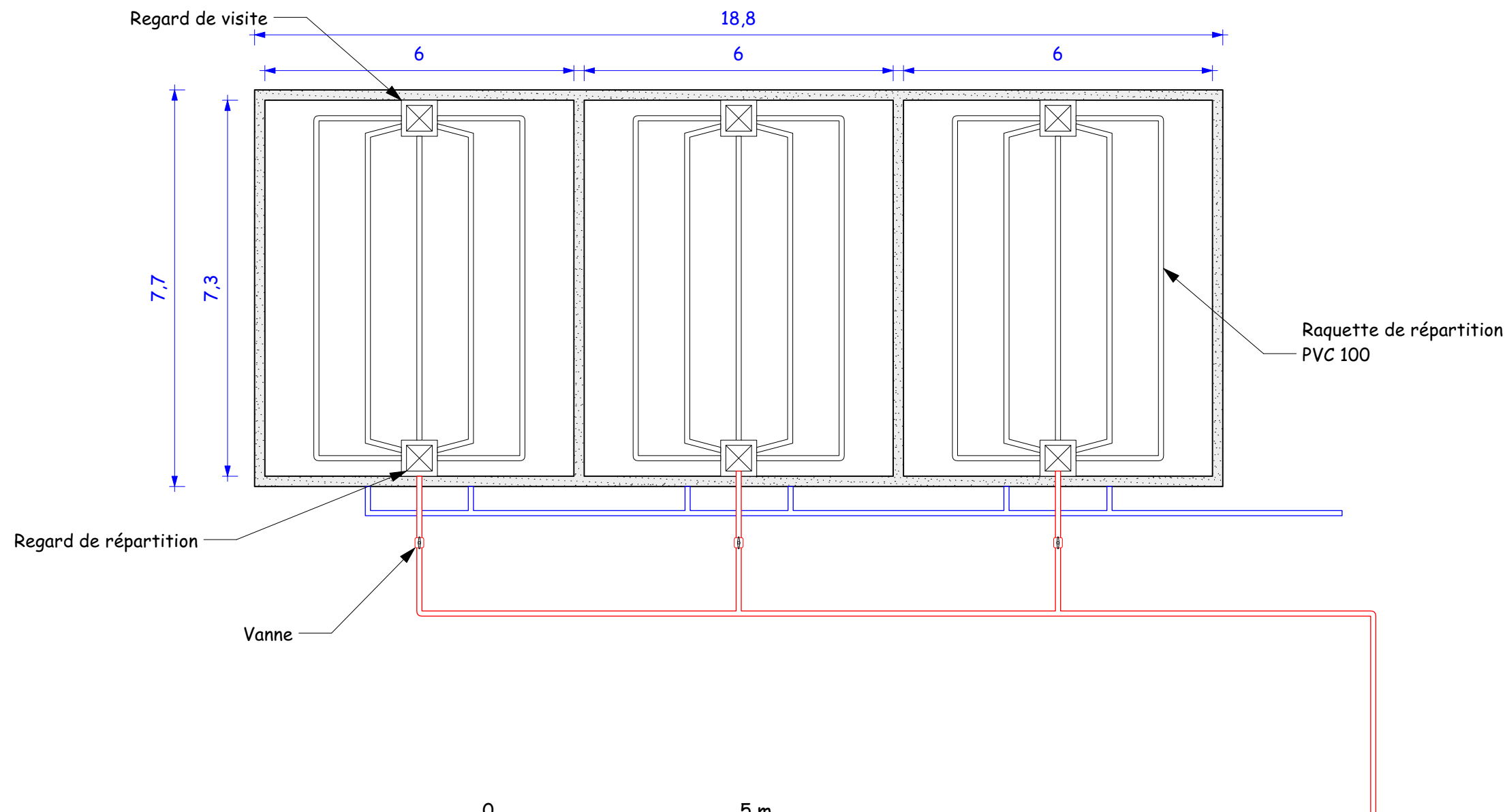
HA'AVITI

DCE-05

Plan des ouvrages projet

HA'AVITI met
INGENIERIE DE L'ENVIRONNEMENT
BP 3846-98713-PAPEETE
Tel/Fax : +689 40 423325
89 77 66 93
Email : haaviti@gmail.pf
RC: 082528 N°Tahiti : 878728

FILTRATION DE PROTECTION DES DRAINS
VUE EN PLAN



1

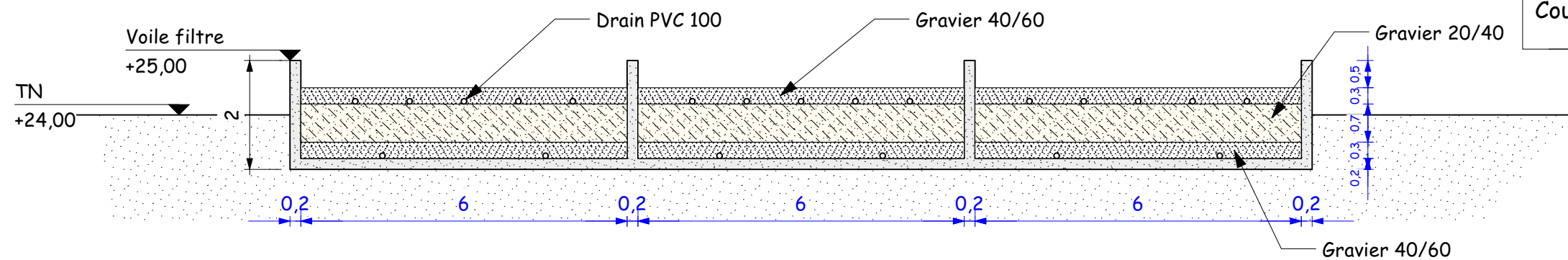
Filtre à gravier - vue de dessus
1:100



Ce plan est la propriété exclusive du BET
HA'AVITI et ne peut être reproduit sans notre
autorisation.

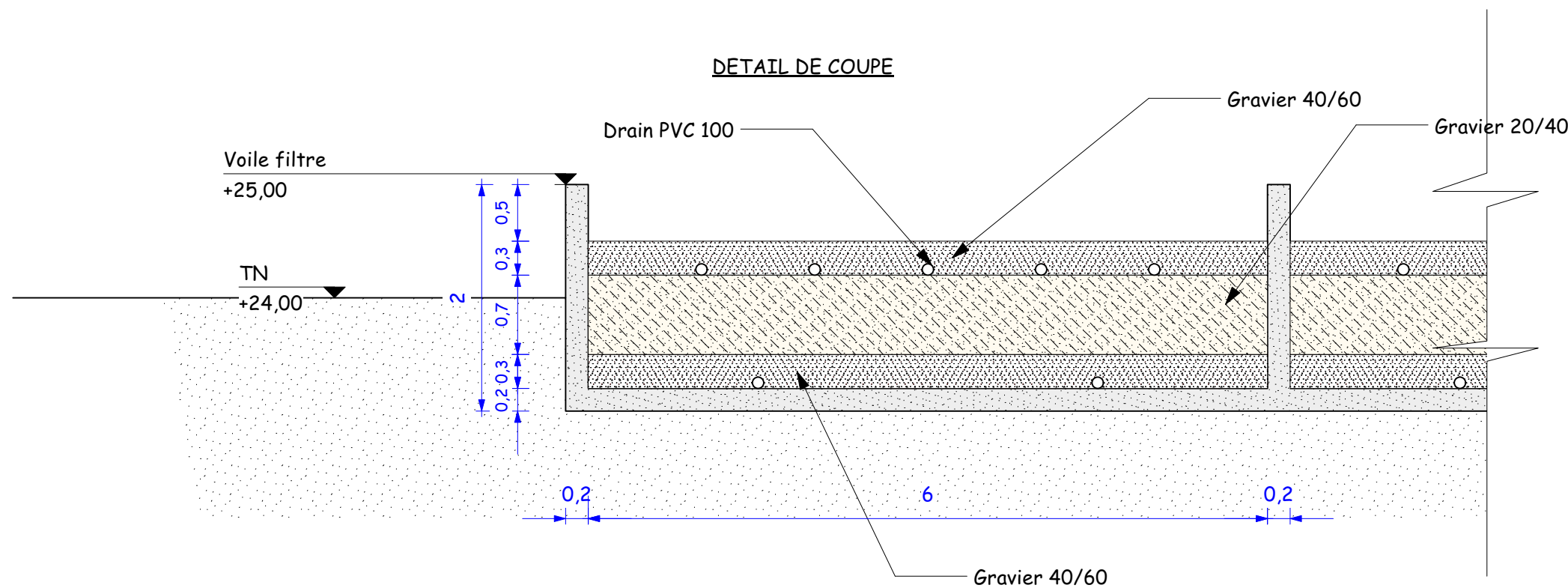
A	12/06/2025	Création	BET	HA'AVITI
ind	Date	Modifications	Dessin	WT

VUE EN COUPE



1 Filtre à gravier
1:100

DETAIL DE COUPE



2 Filtre à gravier
1:50

Ce plan est la propriété exclusive du BET
HA'AVITI et ne peut être reproduit sans notre
autorisation.

ASSAINISSEMENT CENTRE PÉNITENTIAIRE TATUTU

Maître d'ouvrage:



Maître d'oeuvre :

HA'AVITI

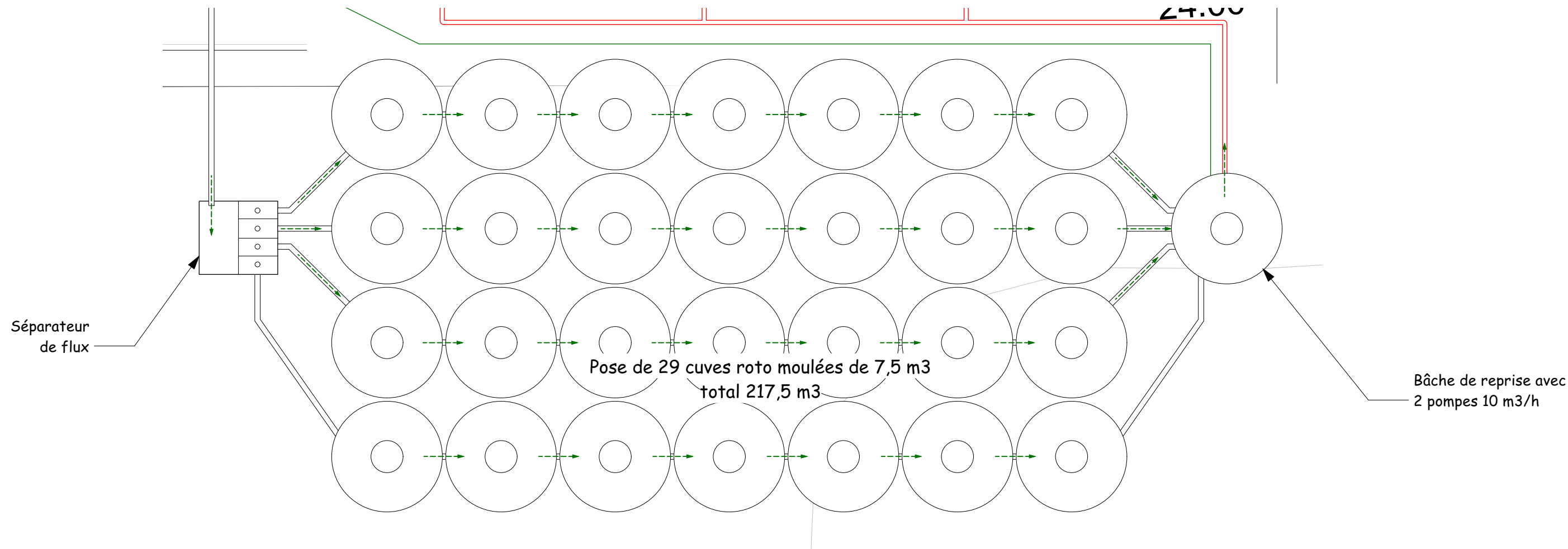
HA'AVITI merl
INGENIERIE DE L'ENVIRONNEMENT
BP 3846-98713-PAPEETE
Tel/Fax : +689 40 423325
89 77 66 93
Email : haaviti@gmail.pf
RC: 082528 N°Tahiti : 878728

BET Assainissement:

HA'AVITI

DCE-08

Cuve 7,5 m3



1

Plan de montage des cuves
1:100



Ce plan est la propriété exclusive du BET
HA'AVITI et ne peut être reproduit sans notre
autorisation.

A	12/06/2025	Création	BET	HA'AVITI
ind	Date	Modifications	Dessin	WT

ASSAINISSEMENT CENTRE PÉNITENTIAIRE TATUTU

Maître d'ouvrage:



Maître d'oeuvre :

HA'AVITI

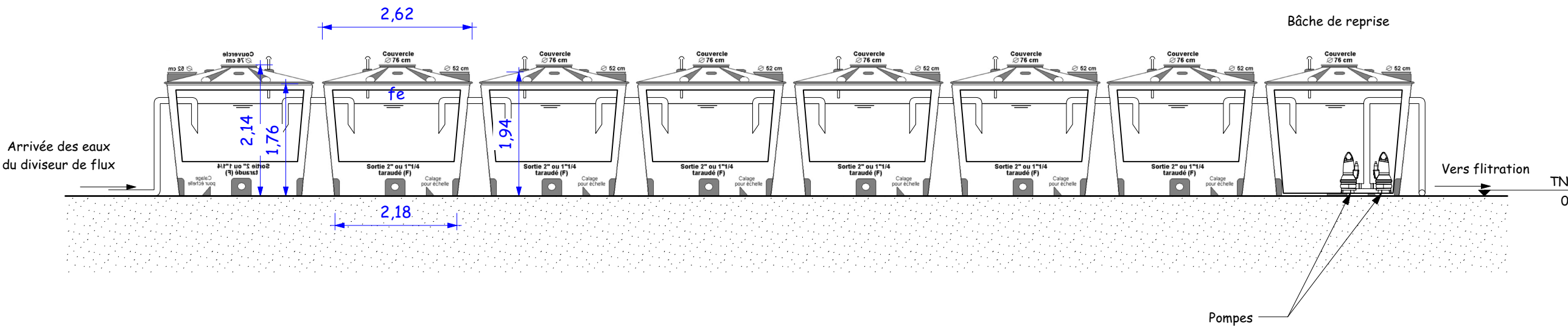
HA'AVITI meri
INGENIERIE DE L'ENVIRONNEMENT
BP 3846-98713-PAPEETE
Tel/Fax : +689 40 423325
89 77 66 93
Email : haaviti@gmail.pf
RC: 082528 N°Tahiti : 878728

BET Assainissement:

HA'AVITI

DCE-09

Cuve 7,5 m3- Coupe



1

Coupe de la cuve
1:75

Ce plan est la propriété exclusive du BET
HA'AVITI et ne peut être reproduit sans notre
autorisation.

A	12/06/2025	Création	BET	HA'AVITI
ind	Date	Modifications	Dessin	WT